



Problemstellung:

Demontage von Eisenbahnschienen des Typs 43 A vor Ort.



Allgemeine Produktdefinition:

Die Produktpalette der Arden Equipment Mehrzweckscheren besteht aus 6 Geräten für Trägergeräte von 3,5 bis 60 Tonnen.

Es stehen 8 unterschiedliche Schnellwechsel-Kiefer für die unterschiedlichsten Arbeiten zur Verfügung.

Allgemeine Information CU2000:

Die ausgewählte Schere ist die CU 2000 für Trägergeräte von 18 bis 27 Tonnen.

CU 2000 EISENBAHNSCHIENEN

Das Trägergerät:

JCB
JS 240



Definition der Kiefer:

Kiefer zum Schneiden von Eisenbahnschienen (BR)



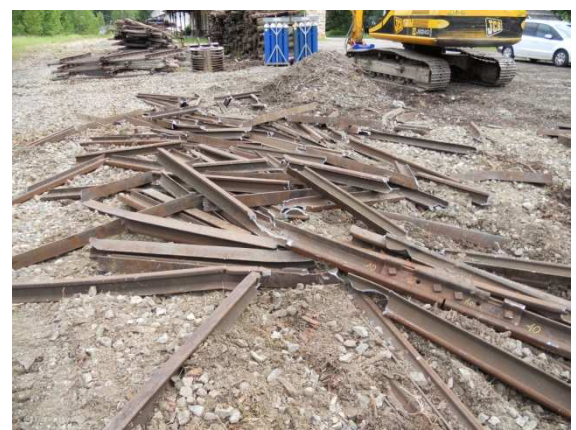
Ergebnis nach einem Monat Einsatz durch die Firma FMD Abbruch (Österreich):

1300 Stücke von 1,20 m pro Tag.

Das sind 90 Tonnen Schienen pro Tag.

Das entspricht einer Arbeit von 3 Schweißern!!!

Wegfall der Kosten für Gas und Materialverlust (2 cm pro Stück) pro Schnitt durch Schweißer.



BR : zum Schneiden von Eisenbahnschienen (austauschbare Schneiden).

	H	O	P	F1	F2	F3	L'
kg	mm	mm	mm	L	L	L	mm
CU 2000	2040	2100	170	200	210		